



Grabie, gmina Łapanów. Atrakcyjna nieruchomość składająca się z dwóch działek geodezyjnych o pow. 1,06ha i 0,73ha. Obszar zbliżony do prostokąta, w części południowej teren sąsiaduje z pięknym lasem. Dojazd drogą asfaltową, odcinek o długości około 320m drogą wewnętrzną utwardzoną (droga we władaniu gminy) i około 50m drogą nieutwardzoną po terenie działki.

Media na działce: prąd, woda, gaz.

Nieruchomość objęta planem zagospodarowania przestrzennego. Działka o pow. 1,06ha w części (ok. 20a) położona w terenach (MN) koncentracja zabudowy mieszkaniowej jednorodzinnej, w pozostałej części leży w granicach terenów rolniczych z dopuszczalną zabudową zagrodową o oznaczeniu RP i RZ. Działka o pow. 0,73ha położona jest w obszarze terenów rolnych, częściowo zalesiona o oznaczeniu RS, RO.

Nieruchomość położona w ustronnym miejscu, w otulinie lasu z dwóch stron, z ładną panoramą na okoliczne wzniesienia. Teren lekko nachylony na południe. W najbliższym sąsiedztwie występuje luźna zabudowa jednorodzinna i zagrodowa. Aktualne użytkowanie: łąka i teren zadrzewiony.

Nieruchomość położona ok. 45 km od centrum Krakowa, 30 km od centrum Wieliczki.

Cena: 435 000,00 zł.

Pośrednik odpowiedzialny za ofertę – Stanisław Spytek Licencja zawodowa Nr 1226 Biuro Nieruchomości - Stanisław Spytek tel. +48 603 956 365, 12/2713 815.

Powyższa oferta ma charakter informacyjny i nie stanowi oferty handlowej w rozumieniu art. 66 par. 1 Kodeksu Cywilnego oraz innych właściwych przepisów prawnych.

Lokalizacja: **Grabie gm. Łapanów**

Cena: 435 000 zł

Pow. działki: **179.00 a**

Typ zabudowy: **budowlano-rolna**

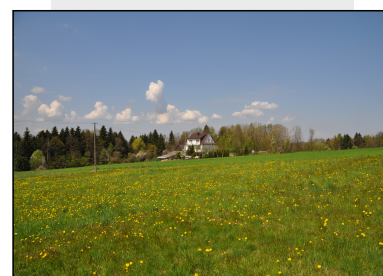
Media: **prąd, woda, gaz,**

Dojazd: **utwardzony**

Wygląd: **pusta**

Kształt: **prostokąt**

Ogrodzenie: **brak**



**Biuro Nieruchomości
Stanisław Spytek**

32-410 Dobczyce
ul. Rynek 37 (I piętro)
tel: (12) 271 38 15
kom: 603 956 365