



Oferta nr: 001/2023

Opiekun oferty:

Stanisław Spytek - licencja 1226 (tel. 603956365)

gm. Raciechowice - dom mieszkalny o powierzchni ok. 215m² na działce o powierzchni 25,01 arów. Budynek parterowy, całościowo podpiwniczony (ok. 90m²), wybudowany na początku lat siedemdziesiątych 20w., murowany (cegła i pustak), strp betonowy (nad piwnicą), strop drewniany (nad parterem), dach dwuspadowy, pokryty płytami eternitowymi. Elewacja: ocieplenie-brak, okładzina z tynku szlachetnego. Okna drewniane tradycyjne, do wymiany, w kuchni wymienione na PCV + drzwi zewnętrzne. Centralne ogrzewanie: brak pieca i instalacji, tylko piece kaflowe. Podłogi drewniane, płytki ceramiczne, okładziny ścian: tynk tradycyjny. Budynek do kompleksowego remontu.

Rozkład pomieszczeń: Parter: 2 pokoje (z wyjściem na obszerny balkon), kuchnia, łazienka (wanna, wc), korytarz, wiatrołap (ganek) - (ok. 90m²). Wysokość pomieszczeń 2,63m. Piwnica: 3 pomieszczenia i korytarz (ok. 90m²). Wysokość pomieszczeń (2,52m). Poddasze: 2 pomieszczenia o pow. 35m² (z wyjściem na balkon).

Na działce znajduje się zabudowa towarzysząca, w skład której wchodzi: budynek gospodarczy (stodoła), murowano-drewniany, kryty dachówką betonową, o powierzchni zabudowy ok. 120 m².

Media: prąd (siła), woda z wodociągu gminnego. Sposób odprowadzenia ścieków: szambo - do remontu. Dojazd drogą publiczną asfaltową (bezpośredni zjazd).

W najbliższym sąsiedztwie występuje luźna zabudowa jednorodzinna i zagrodowa, łąki, sady.

Działka w kształcie prostokąta o wymiarach 33m (front) i 75m (długość), o nachyleniu południowym, nasłoneczniona, częściowo ogrodzona, z potencjałem do dalszego zagospodarowania.

Nieruchomość położona ok. 45km od centrum Krakowa, 10km od centrum Dobczyc.

Cena: 520 000,00 zł.

Zapraszamy do zapoznania się z pełną ofertą naszego biura [www. spytek. com. pl](http://www.spytek.com.pl)

Pośrednik odpowiedzialny za ofertę - Stanisław Spytek Licencja zawodowa Nr 1226
Biuro Nieruchomości - Stanisław Spytek ul. Rynek 37 32-410 Dobczyce tel. 603 956 365, 12 2713 815

Niniejsza oferta nie stanowi oferty handlowej w rozumieniu art. 66 §1 kodeksu cywilnego oraz innych właściwych przepisów prawnych.

Lokalizacja: **gm. Raciechowice gm. Raciechowice**

Cena: 520 000 zł

Pow. działki: **25.01 a**

Pow. całkowita: **215.00 m²**

Typ zabudowy: **wolnostojący**

Technologia: **murowana**

Rok budowy: **lata 70**

Stan budynku: **do remontu**

Charakter: **jednorodzinny**

Ilość pięter w budynku: **1-piętrowy**

Ilość pokoi: **4**

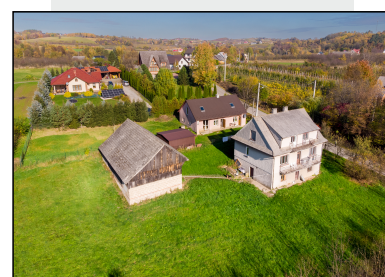
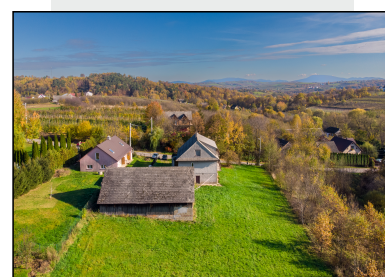
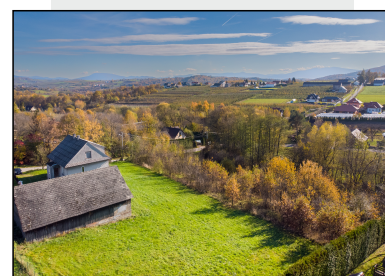
Ilość łazienek: **1**

Przeznaczenie: **mieszkalny**

Ogrzewanie: **piec**

Materiał: **pustak**

Elewacja: **tynk**



Dach: **eternit**

Okna: **drewniane**

Podpiwniczenie: **całościowe**

Poddasze: **użytkowe**

Garaż: **brak**

Media: **woda, prąd,**

Dojazd: **asfalt**

Biuro Nieruchomości
Stanisław Spytek

32-410 Dobczyce
ul. Rynek 37 (I piętro)
tel: (12) 271 38 15
kom: 603 956 365