



**Oferta nr: 019/2023**

Opiekun oferty:

**Stanisław Spytek - licencja 1226 (tel. 603956365)**

Las mieszany w miejscowości Wilkowisko, gm. Jodłownik oznaczony jako działka ewidencyjna 328 o pow. 0,57ha i klasoużytku LsIII.

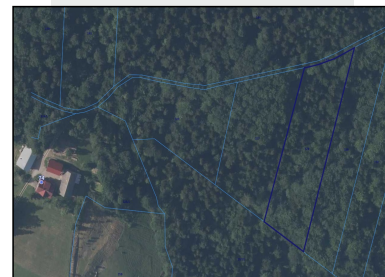
Cena: 30 000,00 zł. Właściciel prywatny. Założona Księga Wieczysta.

Do sprzedaży również las działka ewidencyjna nr 508 o pow. 4,15ha (41500m2) w m. Zegartowice, gmina Raciechowice o klasoużytku "LsIV", cena 290 000 zł i w miejscowości Zalesiany, gm. Gdów oznaczony jako działka ewidencyjna 18 o pow. 1,45ha i klasoużytku "LsIII". Cena: 80 000,00 zł.

Pośrednik odpowiedzialny za ofertę – Stanisław Spytek Licencja zawodowa Nr 1226

Biuro Nieruchomości - Stanisław Spytek tel. +48 603 956 365, 12/2713 815.

Powyższa oferta ma charakter informacyjny i nie stanowi oferty handlowej w rozumieniu art. 66 par. 1 Kodeksu Cywilnego oraz innych właściwych przepisów prawnych.



---

Lokalizacja: **Wilkowisko gm. Jodłownik**

**Cena: 30 000 zł**

---

Pow. działki: **57.00 a**

---

**Biuro Nieruchomości  
Stanisław Spytek**

32-410 Dobczyce  
ul. Rynek 37 (I piętro)  
tel: (12) 271 38 15  
kom: 603 956 365